

Hausgemeinschaft 2
Fläche: 382 m²
Für 7 Bewohner nach § 4, Abs. 1
in Verbindung mit § 5 Nr. 3 LWTG

Rauchableitungsöffnung für die
Entrauchung des Nettmarktes

Nutzungseinheit: "Tagesbetreuung"
Fläche: 290 m²
Sie steht allen Bewohnern der
Einrichtung zur Verfügung.

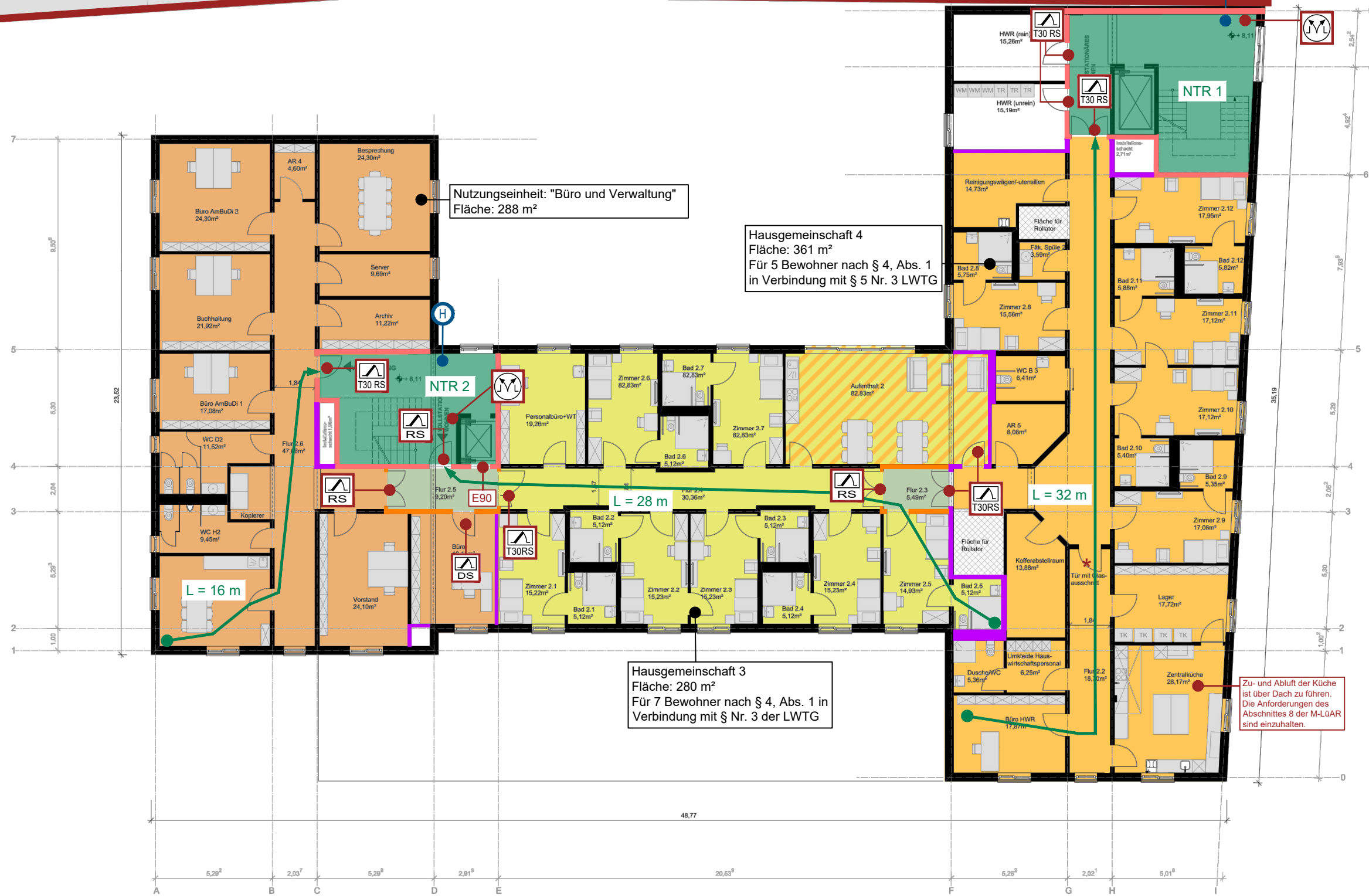
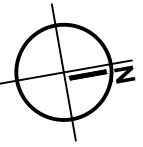
Hausgemeinschaft 1
Fläche: 278 m²
Für 7 Bewohner nach § 4, Abs. 1
in Verbindung mit § 5 Nr. 3 LWTG

Alle Türen zu den Zimmern
der Bewohnerinnen und Bewohner
sind als dichtschießende Türen
herzustellen

Legende

- F90 A + M (Brandwand)
- F90 A + M
- F90
- F30
- Notwendiger Treppenraum
- Notwendiger Flur
- 1. Fluchtweg
- Rauchdichte Feuerschutztür T30
- Feuerschutztür T30
- Rauchdichte Tür
- Dichtschießende Tür
- Fahrstachttür E90
- Tür mit Anti-Panikbeschlag
- Bedienstelle Rauchableitungsöffnung
- Entnahmestelle Löschwasser

			 Ingenieurgesellschaft mbH Saarbrücker Straße 9, 66130 Saarbrücken Tel.: 0681 / 844 945 - 0, Fax: - 20 Mail: info@kmw-ing.de, www.kmw-ing.de	Neubau Lebensmitteldiscounter im EG + Wohnräume für die Lebenshilfe Brandschutzkonzept 1.Obergeschoss		Projektnr.: Leist.-ph. Plannr.: Index 249200 - BSK - 801-02 0
Änderung	Datum	Name		Datum:	bearb.:	gez.:



Nutzungseinheit: "Büro und Verwaltung"
Fläche: 288 m²

Hausgemeinschaft 4
Fläche: 361 m²
Für 5 Bewohner nach § 4, Abs. 1
in Verbindung mit § 5 Nr. 3 LWTG

Hausgemeinschaft 3
Fläche: 280 m²
Für 7 Bewohner nach § 4, Abs. 1
in Verbindung mit § Nr. 3 der LWTG

Alle Türen zu den Zimmern
der Bewohnerinnen und Bewohner
sind als dichtschießende Türen
herzustellen

- Legende**
- F90 A + M (Brandwand)
 - F90 A + M
 - F90
 - F30
 - Notwendiger Treppenraum
 - Notwendiger Flur
 - 1. Fluchtweg
 - Rauchdichte Feuerschutztür T30
 - Feuerschutztür T30
 - Rauchdichte Tür
 - Dichtschießende Tür
 - Fahrtschachttür E90
 - Tür mit Anti-Panikbeschlag
 - Bedienstelle Rauchableitungsöffnung
 - Entnahmestelle Löschwasser
 - * nicht abschließbare Tür

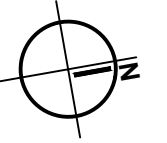
Zu- und Abluft der Küche
ist über Dach zu führen.
Die Anforderungen des
Abschnittes 8 der M-LÜAR
sind einzuhalten.

Änderung	Datum	Name

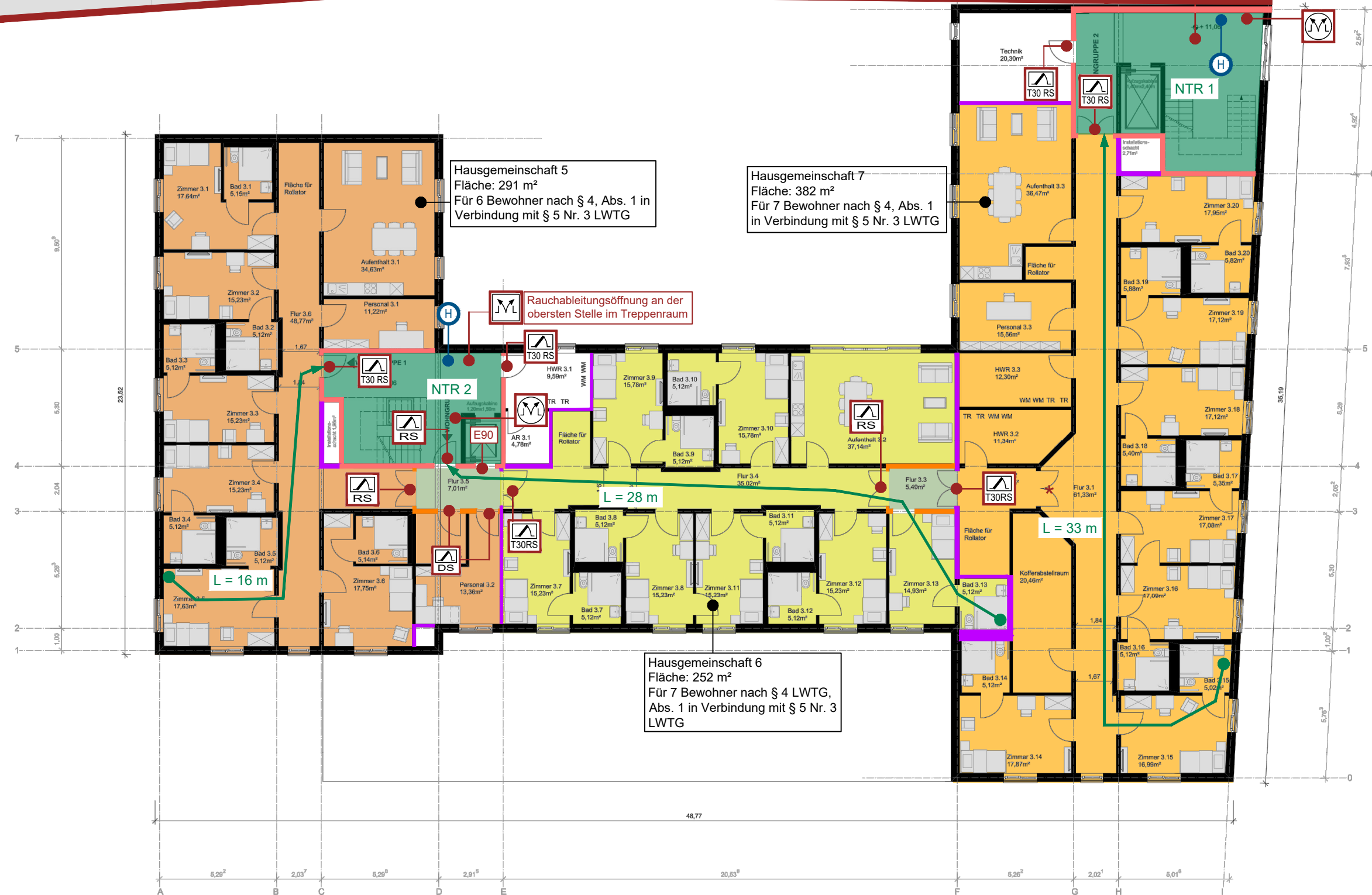
KMW
Ingenieurgesellschaft mbH
Saarbrücker Straße 9, 66130 Saarbrücken
Tel.: 0681 / 844 945 - 0, Fax: - 20
Mail: info@kmw-ing.de, www.kmw-ing.de

Neubau Lebensmitteldiscounter im EG +
Wohnräume für die Lebenshilfe
Brandschutzkonzept
2.Obergeschoss

Projektnr.:	Leist.-ph.:	Plannr.:	Index
249200 - BSK - 801-03 0			
Datum:	bearb.:	gez.:	Maßstab
21.10.2020	wea	boi	1:200
			Blatt
			3
			von
			8



Ⓜ Rauchableitungsöffnung an der obersten Stelle im Treppenraum



Alle Türen zu den Zimmern der Bewohnerinnen und Bewohner sind als dichtschießende Türen herzustellen

Legende

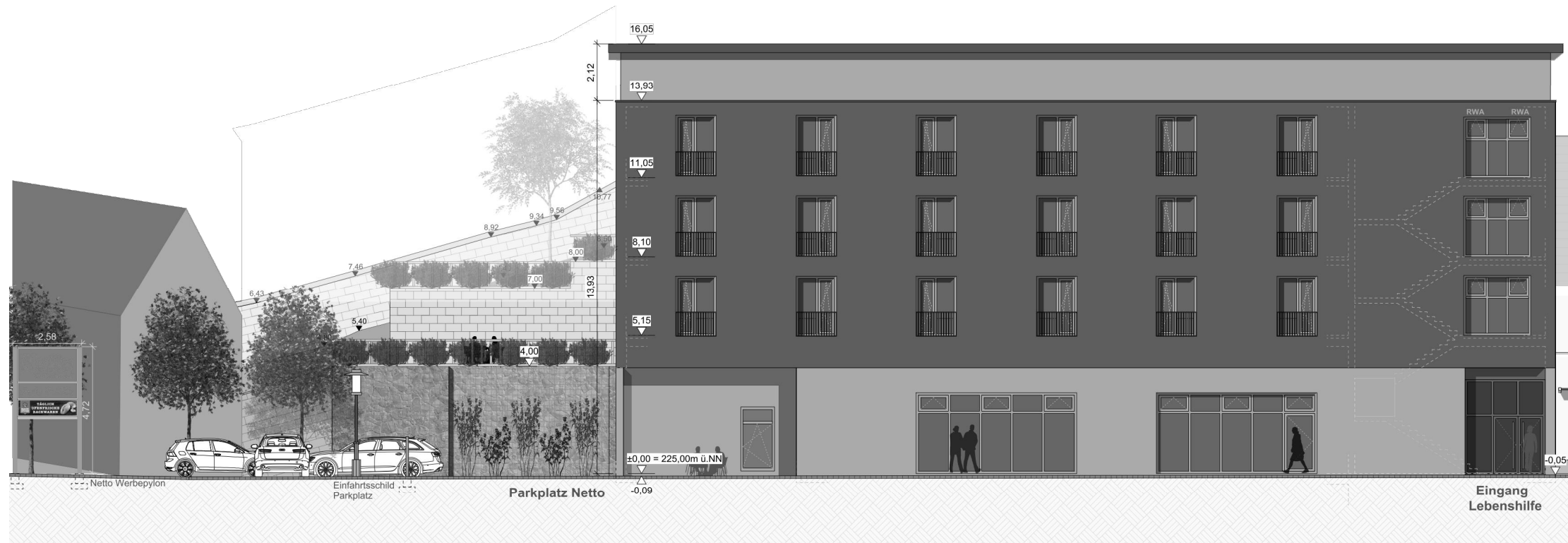
- F90 A + M (Brandwand)
- F90 A + M
- F90
- F30
- Notwendiger Treppenraum
- Notwendiger Flur
- 1. Fluchtweg
- Rauchdichte Feuerschutztür T30
- Feuerschutztür T30
- Rauchdichte Tür
- Dichtschießende Tür
- Fahrschutztür E90
- Tür mit Anti-Panikbeschlag
- Rauchableitungsöffnung
- Bedienstelle Rauchableitungsöffnung
- Entnahmestelle Löschwasser
- nicht abschließbare Tür

Änderung	Datum	Name

KMW
Ingenieurgesellschaft mbH
Saarbrücker Straße 9, 66130 Saarbrücken
Tel.: 0681 / 844 945 - 0, Fax: - 20
Mail: info@kmw-ing.de, www.kmw-ing.de

Neubau Lebensmitteldiscounter im EG +
Wohnräume für die Lebenshilfe
Brandschutzkonzept
3.Obergeschoss

Projektnr.:	Leist.-ph.:	Plannr.:	Index		
249200	- BSK -	801-04	0		
Datum:	bearb.:	gez.:	Maßstab	Blatt	von
21.10.2020	wea	boi	1:200	4	8



Ansicht Nord



Ansicht Ost

Änderung	Datum	Name

KMW
 Ingenieurgesellschaft mbH
 Saarbrücker Straße 9, 66130 Saarbrücken
 Tel.: 0681 / 844 945 - 0, Fax: - 20
 Mail: info@kmw-ing.de, www.kmw-ing.de

Neubau Lebensmitteldiscounter im EG +
 Wohnräume für die Lebenshilfe
 Brandschutzkonzept
 Ansicht Nord und Ansicht Ost

Datum:	bearb.:	gez.:	Maßstab	Blatt	von
21.10.2020	wea	boi	1:200	6	8


Projektnr.: | Leist.-ph. | Plannr.: | Index
249200 - BSK - 801-06 0



Ansicht Süd



Ansicht West

			 KMW Ingenieurgesellschaft mbH Saarbrücker Straße 9, 66130 Saarbrücken Tel.: 0681 / 844 945 - 0, Fax: - 20 Mail: info@kmw-ing.de, www.kmw-ing.de	Neubau Lebensmitteldiscounter im EG + Wohnräume für die Lebenshilfe Brandschutzkonzept Ansicht Süd und Ansicht West	Projektnr.: Leist.-ph. Plannr.: Index 249200 - BSK - 801-07 0
Änderung	Datum	Name			Datum: bearb.: gez.: Maßstab Blatt von 21.10.2020 wea boi 1:200 7 8



Änderung	Datum	Name

KMW
 Ingenieurgesellschaft mbH
 Saarbrücker Straße 9, 66130 Saarbrücken
 Tel.: 0681 / 844 945 - 0, Fax: - 20
 Mail: info@kmw-ing.de, www.kmw-ing.de

Neubau Lebensmitteldiscounter im EG + Wohnräume für die Lebenshilfe
 Brandschutzkonzept
 Lageplan

Projektnr.:	Leist.-ph.:	Plannr.:	Index
249200 - BSK - 801-08 0			
Datum:	bearb.:	gez.:	Maßstab
21.10.2020	wea	boi	1:400
			Blatt
			8
			von
			8